

MADemoiselle *Gabrielle Chanel*

LIVRET ET DRAMATURGIE :
Sophie Jolis et Hélène Darche

AUTEUR-COMPOSITEUR :
Sophie Jolis

MISE EN SCÈNE ET SCÉNOGRAPHIE :
Hélène Darche
Marie Simon

ASSISTANT MISE EN SCÈNE :
Aurélien Houyer

COSTUMES :
Marion de Matauco

CREATION LUMIERE :
Luc Khari

Compagnie Croc-en-jambe-CeJ Production
Contact : 06 03 90 28 03
Cie.crocejambe@sfr.fr - www.crocejambe.art
<https://www.facebook.com/LeSpectacleMusical>

CONTACT DIFFUSION :
Marion de Courville – 06 66 99 92 4r
marion.decourville@derichediffusion.com

RELATION PRESSE:
Dominique Lhotte – 06 60 96 84 82
bardelangle@yahoo.fr

CONTACT RÉGIE :
Alain Hubert – 06 63 62 09 07 – alainhubertgg@gmail.com
Edoardo - 07 67 79 29 94 - edo.gobs@gmail.com

DURÉE DU SPECTACLE : 1h20

SPECTACLE SOUTENU PAR LE CNM ET LA SPEDIDAM



CEJ PRODUCTION PRÉSENTE

SPECTACLE MUSICAL

MADemoiselle

DE SOPHIE JOLIS

Gabrielle Chanel

mise en scène

Hélène Darche
Marie Simon

avec

Sophie Garnilla
Sophie Jolis
Julia Salau
Guillaume Nocture
Antoine de Giuli

Piano :
Jonathan Goyvaertz
et Guillaume Ménard



Les aventures de Coco, la vie de Gabrielle, le destin de Chanel

SYNOPSIS

Chanel nous invite à un parcours dans son histoire, qui se confond à l'histoire de la France du 20ème siècle, et en suscite une partie de son éclat international.

Elle a tout inventé de la femme d'aujourd'hui : la liberté de mouvement, la simplicité dans l'élégance, l'insolence, l'art d'être soi-même.

C'est ce destin exceptionnel que « Mademoiselle, Gabrielle Chanel » retrace, mettant en scène et en musique trente personnages, interprétés par cinq comédiens-chanteurs. Avec eux, le spectacle traverse la Belle Époque, les années folles, deux guerres mondiales, les années yé-yé... Et nous invite à comprendre comment une orpheline issue d'un milieu modeste, à la personnalité et au talent rares, a pu devenir le symbole du style et de la haute couture dans le monde entier.



« *Je veux faire partie de l'histoire* » dit-elle quand elle offre à Stravinsky et Diaghilev un triomphe pour la reprise du Sacre du printemps.

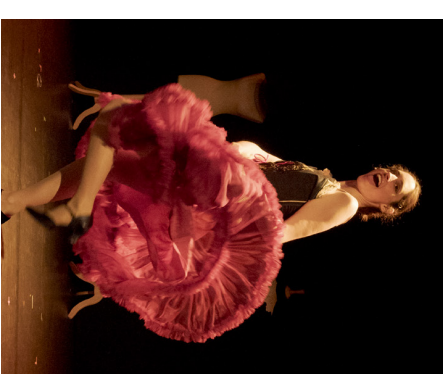
Pour autant, le spectacle ne joue ni la reconstitution historique, ni la narration biographique. Il propose une vision contrastée du personnage, par fragments et ellipses temporelles comme autant de variations sur les zones d'ombre et de lumière d'une légende.



Un spectacle où se côtoient certains de ceux qui ont vraiment compté dans l'histoire artistique et politique du 20ème siècle, Poirret, Misia, Cocteau, Churchill, Westminster... ; où l'univers musical s'imprègne des influences d'Enrik Satie ou de Francis Poulenc.

Un spectacle qui évoque avec grâce et humour le style Chanel dans les costumes, les bijoux, les chapeaux... Et qui s'appuie sur un casting très exigeant où les acteurs-chanteurs passent d'un personnage à l'autre, d'une chanson cabaret à une mélodie « à la manière de », des modes de dépression d'une époque ou d'une appartenance sociale à l'autre.

Au final, un portrait en creux qui suggère plus qu'il n'affirme, et ne juge jamais.



La presse en parle !

Franceinfo Culture
« Interprétée avec bonheur, élégant et surprenant! »

Télérama TT
« La vie de Chanel sans complaisance mais avec humour : réjouissant! »

Ouest France
« Une mise en scène très dynamique et rythmée avec des comédiens-chanteurs au jeu précis »

La revue du spectacle
« Un spectacle enthousiasmant et profond »

Froggy's Delight
« Spectacle éblouissant, parcours d'une flamme »

Impact European
« On est tenu en haleine jusqu'à la fin : magnifique ! »